

## ISTRUZIONI MONTAGGIO LOCKOUT REMOTO



Formula S.r.l. – Via Erbosa, 63 59100 Prato (Italia)  
Ph. +39 0574 603 609 – Fax +39 0574 611 046  
formula@formula-italy.com – www.formula-italy.com  
PEC: formulasrl@legalmail.it

Reg.Imprese Prato 02081070977 R.E.A. PO-498908  
Cap. Soc. €500.000,00 i.v. – C.F./PIVA 02081070977

Certified Environmental  
System UNI EN ISO 14001:2004



Certified Quality System  
UNI EN ISO 9001:2008



COMPONENTI



Formula S.r.l. – Via Erbosa, 63 59100 Prato (Italia)  
Ph. +39 0574 603 609 – Fax +39 0574 611 046  
formula@formula-italy.com – www.formula-italy.com  
PEC: formulasrl@legalmail.it

Reg.Imprese Prato 02081070977 R.E.A. PO-498908  
Cap. Soc. €500.000,00 i.v. – C.F./PIVA 02081070977



ATTREZZI



- Frenafilletti medio
- Pulitore spray
- Calibro
- Pinza per seeger J21
- Pinza per seeger J11
- Chiave torx T10
- Chiave esagonale 1,5mm
- Chiave esagonale 2mm
- Chiave dinamometrica con inserto 11mm

Formula S.r.l. – Via Erbosa, 63 59100 Prato (Italia)  
Ph. +39 0574 603 609 – Fax +39 0574 611 046  
formula@formula-italy.com – www.formula-italy.com  
PEC: formulasrl@legalmail.it

Reg.Imprese Prato 02081070977 R.E.A. PO-498908  
Cap. Soc. €500.000,00 i.v. – C.F./PIVA 02081070977

Certified Environmental  
System UNI EN ISO 14001:2004



Certified Quality System  
UNI EN ISO 9001:2008





1.



Togliere la vite della leva con la chiave torx T10.

2.



Rimuovere leva.

Formula S.r.l. – Via Erbosa, 63 59100 Prato (Italia)  
Ph. +39 0574 603 609 – Fax +39 0574 611 046  
formula@formula-italy.com – www.formula-italy.com  
PEC: formulasrl@legalmail.it

Reg.Imprese Prato 02081070977 R.E.A. PO-498908  
Cap. Soc. €500.000,00 i.v. – C.F./P.IVA 02081070977



3.



Rimuovere seeger con pinza J11.

4.



Ruotare in senso orario fino a che la leva non gira a vuoto.

Formula S.r.l. – Via Erbosa, 63 59100 Prato (Italia)  
Ph. +39 0574 603 609 – Fax +39 0574 611 046  
formula@formula-italy.com – www.formula-italy.com  
PEC: formulasrl@legalmail.it

Reg.Imprese Prato 02081070977 R.E.A. PO-498908  
Cap. Soc. €500.000,00 i.v. – C.F./PIVA 02081070977



5.



Ruotare in senso antiorario e tirare verso l'alto per rimuovere il regolatore.



Formula S.r.l. – Via Erbosa, 63 59100 Prato (Italia)  
Ph. +39 0574 603 609 – Fax +39 0574 611 046  
formula@formula-italy.com – www.formula-italy.com  
PEC: formulasrl@legalmail.it

Reg.Imprese Prato 02081070977 R.E.A. PO-498908  
Cap. Soc. €500.000,00 i.v. – C.F./PIVA 02081070977

Certified Environmental  
System UNI EN ISO 14001:2004



Certified Quality System  
UNI EN ISO 9001:2008





6.



In figura si vedono le due sfere nella sua corretta posizione nella sua sede.



Pulire con carta.

Formula S.r.l. – Via Erbosa, 63 59100 Prato (Italia)  
Ph. +39 0574 603 609 – Fax +39 0574 611 046  
formula@formula-italy.com – www.formula-italy.com  
PEC: formulasrl@legalmail.it

Reg.Imprese Prato 02081070977 R.E.A. PO-498908  
Cap. Soc. €500.000,00 i.v. – C.F./P.IVA 02081070977

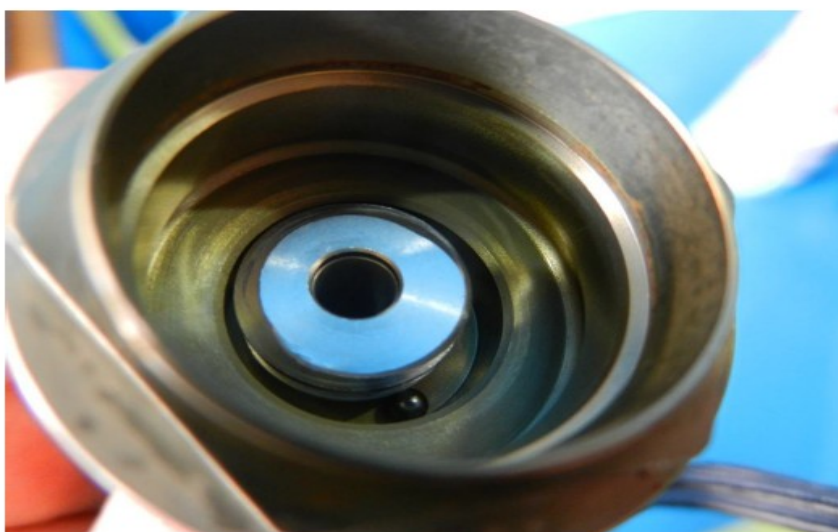




Per pulire più accuratamente si possono utilizzare detergenti spray che non danneggiano le guarnizioni.

Attenzione: assicurarsi che il liquido rimanente venga rimosso capovolgendo la forcella.

7.



Formula S.r.l. – Via Erbosa, 63 59100 Prato (Italia)  
Ph. +39 0574 603 609 – Fax +39 0574 611 046  
formula@formula-italy.com – www.formula-italy.com  
PEC: formulasrl@legalmail.it

Reg.Imprese Prato 02081070977 R.E.A. PO-498908  
Cap. Soc. €500.000,00 i.v. – C.F./PIVA 02081070977





Nel caso le sfere dovessero uscire dalla loro sede portarle in linea con la sede e capovolgere la forcella dando un piccolo colpo per farle entrare nella corretta posizione.



Formula S.r.l. – Via Erbosa, 63 59100 Prato (Italia)  
Ph. +39 0574 603 609 – Fax +39 0574 611 046  
formula@formula-italy.com – www.formula-italy.com  
PEC: formulasrl@legalmail.it

Reg.Imprese Prato 02081070977 R.E.A. PO-498908  
Cap. Soc. €500.000,00 i.v. – C.F./PIVA 02081070977



8.



Inserire l'oring n° 1 come in figura



Formula S.r.l. – Via Erbosa, 63 59100 Prato (Italia)  
Ph. +39 0574 603 609 – Fax +39 0574 611 046  
formula@formula-italy.com – www.formula-italy.com  
PEC: formulasrl@legalmail.it

Reg.Imprese Prato 02081070977 R.E.A. PO-498908  
Cap. Soc. €500.000,00 i.v. – C.F./PIVA 02081070977

Certified Environmental  
System UNI EN ISO 14001:2004



Certified Quality System  
UNI EN ISO 9001:2008



9.



Aggiungere del frena filetti medio sul filetto del particolare n°2.

10.



Inserire la molla n°3 sul particolare n°2.

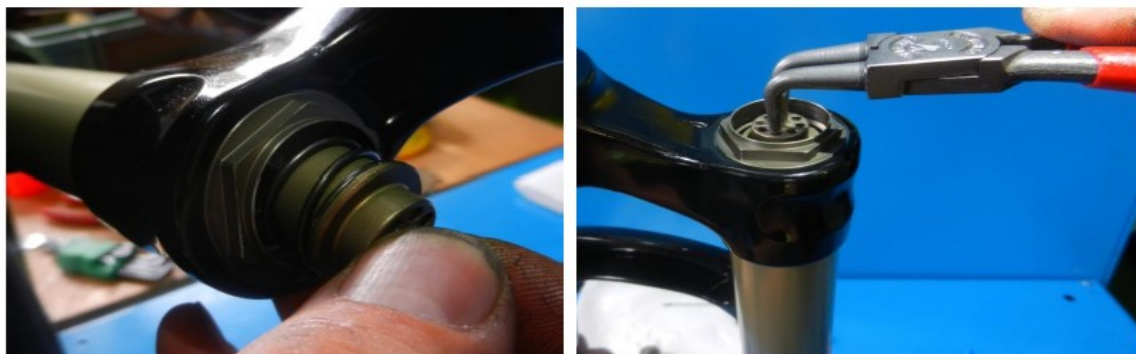
Formula S.r.l. – Via Erbosa, 63 59100 Prato (Italia)  
Ph. +39 0574 603 609 – Fax +39 0574 611 046  
formula@formula-italy.com – www.formula-italy.com  
PEC: formulasrl@legalmail.it

Reg.Imprese Prato 02081070977 R.E.A. PO-498908  
Cap. Soc. €500.000,00 i.v. – C.F./PIVA 02081070977





11.



Avvitare il particolare n°2 in senso antiorario con una coppia di serraggio di 3Nm sfruttando la chiave dinamometrica di 11mm e la pinza J21.



Formula S.r.l. – Via Erbosa, 63 59100 Prato (Italia)  
Ph. +39 0574 603 609 – Fax +39 0574 611 046  
formula@formula-italy.com – www.formula-italy.com  
PEC: formulasrl@legalmail.it

Reg.Imprese Prato 02081070977 R.E.A. PO-498908  
Cap. Soc. €500.000,00 i.v. – C.F./PIVA 02081070977



Certified Quality System  
UNI EN ISO 9001:2008



12.



Inserire il particolare n°4 fino a farlo entrare sull'oring installato nel punto 8.



Spingere con le dita oppure aiutarsi con un cacciavite come in figura finché non si sente lo scatto che indica che il particolare è in posizione corretta.

Attenzione: utilizzare solo attrezzi che non danneggino la zona filettata del particolare n°4.

Formula S.r.l. – Via Erbosa, 63 59100 Prato (Italia)  
Ph. +39 0574 603 609 – Fax +39 0574 611 046  
formula@formula-italy.com – www.formula-italy.com  
PEC: formulasrl@legalmail.it

Reg.Imprese Prato 02081070977 R.E.A. PO-498908  
Cap. Soc. €500.000,00 i.v. – C.F./PIVA 02081070977



13.



Inserire seeger n°5 con le pinze J11.



Attenzione: controllare se il seeger è montato correttamente facendolo ruotare utilizzando una sola punta della pinza J11.

Se è montato correttamente il seeger deve poter ruotare in entrambi i sensi.

Formula S.r.l. – Via Erbosa, 63 59100 Prato (Italia)  
Ph. +39 0574 603 609 – Fax +39 0574 611 046  
formula@formula-italy.com – www.formula-italy.com  
PEC: formulasrl@legalmail.it

Reg.Imprese Prato 02081070977 R.E.A. PO-498908  
Cap. Soc. €500.000,00 i.v. – C.F./PIVA 02081070977





14.



Se tutto è montato correttamente la corsa del particolare n° 2 deve essere circa 1,5mm.

Formula S.r.l. – Via Erbosa, 63 59100 Prato (Italia)  
Ph. +39 0574 603 609 – Fax +39 0574 611 046  
formula@formula-italy.com – www.formula-italy.com  
PEC: formulasrl@legalmail.it

Reg.Imprese Prato 02081070977 R.E.A. PO-498908  
Cap. Soc. €500.000,00 i.v. – C.F./PIVA 02081070977



15.



Avvitare il gruppo n°6 sul particolare n°4 in senso orario fino a che non si sente il cambio di resistenza sulla rotazione.

16.



Aggiungere del frena filetti medio sul grano n°7.

Formula S.r.l. – Via Erbosa, 63 59100 Prato (Italia)  
Ph. +39 0574 603 609 – Fax +39 0574 611 046  
formula@formula-italy.com – www.formula-italy.com  
PEC: formulasrl@legalmail.it

Reg.Imprese Prato 02081070977 R.E.A. PO-498908  
Cap. Soc. €500.000,00 i.v. – C.F./PIVA 02081070977

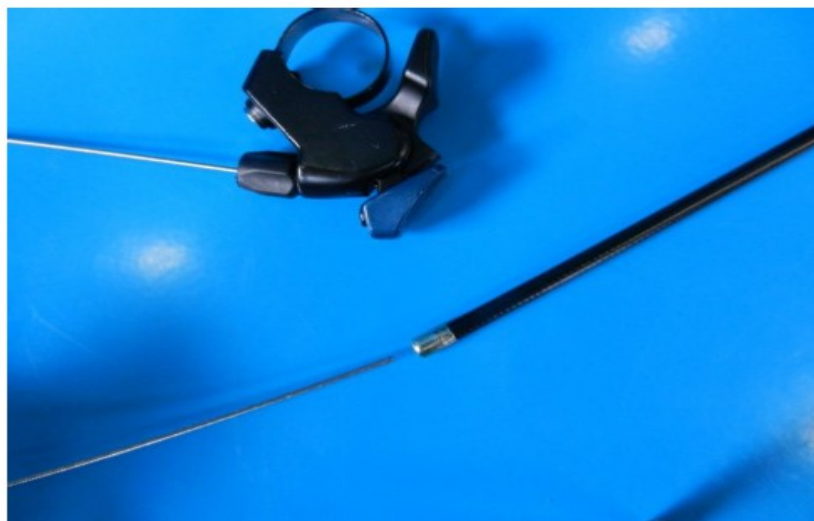




Inserire il grano n°7 sul foro come in figura e serrare con la chiave a brugola di 1,5mm per bloccare il gruppo n°6 sul particolare n°4.

N.B. il gruppo n°6 adesso può ruotare solo in maniera solidale con il particolare n°4, quindi nella rotazione si sente la giusta resistenza che è data dallo scorrimento sull'oring.

17.



Inserire il cavo sulla guaina assicurandosi che il noddolino del filo sia a finecorsa.

Formula S.r.l. – Via Erbosa, 63 59100 Prato (Italia)  
Ph. +39 0574 603 609 – Fax +39 0574 611 046  
formula@formula-italy.com – www.formula-italy.com  
PEC: formulasrl@legalmail.it

Reg.Imprese Prato 02081070977 R.E.A. PO-498908  
Cap. Soc. €500.000,00 i.v. – C.F./PIVA 02081070977







Tagliare il cavo in modo che fuoriesca dalla guaina 19mm.

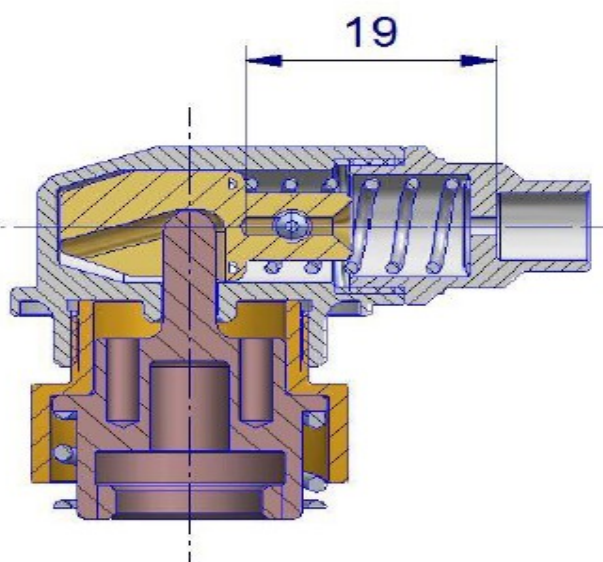


Figura del meccanismo interno dove va alloggiato il cavo.

Formula S.r.l. – Via Erbosa, 63 59100 Prato (Italia)  
Ph. +39 0574 603 609 – Fax +39 0574 611 046  
formula@formula-italy.com – www.formula-italy.com  
PEC: formulasrl@legalmail.it

Reg.Imprese Prato 02081070977 R.E.A. PO-498908  
Cap. Soc. €500.000,00 i.v. – C.F./PIVA 02081070977



18.



Inserire il gommino n°9 sul lato dove fuoriesce il filo.

19.

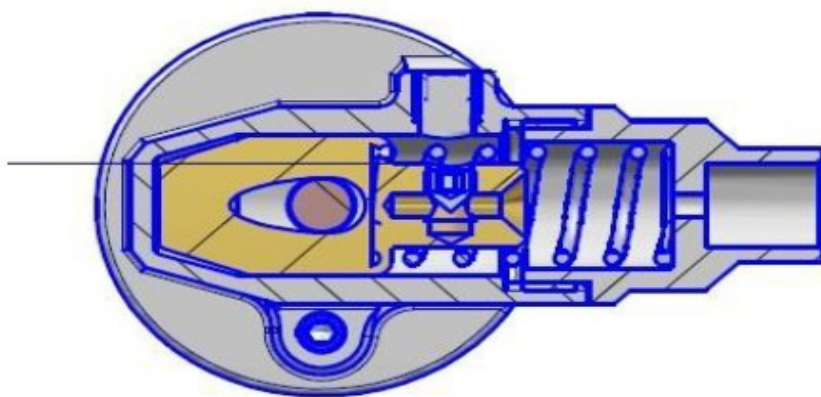


Figura dall'alto del meccanismo interno dove va alloggiato il cavo.

Formula S.r.l. – Via Erbosa, 63 59100 Prato (Italia)  
Ph. +39 0574 603 609 – Fax +39 0574 611 046  
formula@formula-italy.com – www.formula-italy.com  
PEC: formulasrl@legalmail.it

Reg.Imprese Prato 02081070977 R.E.A. PO-498908  
Cap. Soc. €500.000,00 i.v. – C.F./PIVA 02081070977





Svitare il grano interno al gruppo n°6 dal foro laterale ruotandolo 3 giri partendo da tutto avvitato utilizzando la chiave a brugola di 1,5mm.

Attenzione: per arrivare al grano si deve oltrepassare le spire della molla repingente come si vede nella figura sezionata.

20.



Inserire il cavo del manettino n° 11 e la guaina n°10.

Formula S.r.l. – Via Erbosa, 63 59100 Prato (Italia)  
Ph. +39 0574 603 609 – Fax +39 0574 611 046  
formula@formula-italy.com – www.formula-italy.com  
PEC: formulasrl@legalmail.it

Reg.Imprese Prato 02081070977 R.E.A. PO-498908  
Cap. Soc. €500.000,00 i.v. – C.F./PIVA 02081070977







Assicurarsi che il noddolino del cavo sia a finecorsa,



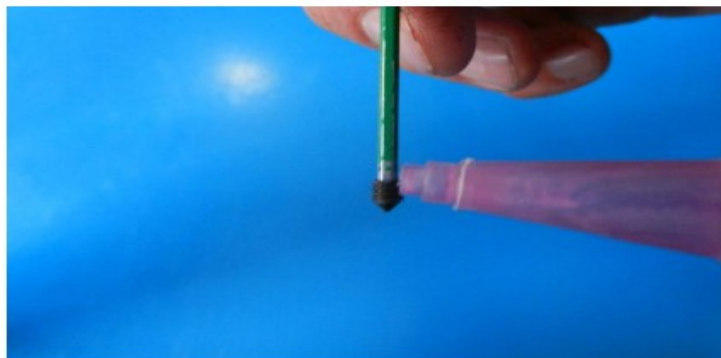
e mantenendolo in posizione serrare il grano interno per bloccare il filo utilizzando la chiave a brugola di 1,5mm.

Formula S.r.l. – Via Erbosa, 63 59100 Prato (Italia)  
Ph. +39 0574 603 609 – Fax +39 0574 611 046  
formula@formula-italy.com – www.formula-italy.com  
PEC: formulasrl@legalmail.it

Reg.Imprese Prato 02081070977 R.E.A. PO-498908  
Cap. Soc. €500.000,00 i.v. – C.F./PIVA 02081070977



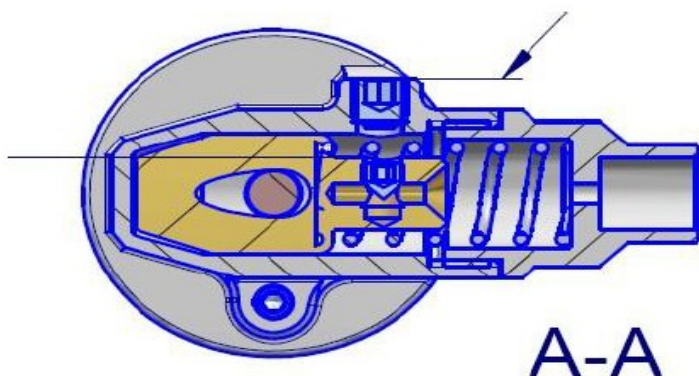
21.



Aggiungere del freno filetti medio sul grano n°8.



Portare in posizione il grano n°8 utilizzando la chiave a brugola di 2mm.  
Attenzione: non stringere il grano oltre il piano per non andare a bloccare la molla.



Formula S.r.l. – Via Erbosa, 63 59100 Prato (Italia)  
Ph. +39 0574 603 609 – Fax +39 0574 611 046  
formula@formula-italy.com – www.formula-italy.com  
PEC: formulasrl@legalmail.it

Reg.Imprese Prato 02081070977 R.E.A. PO-498908  
Cap. Soc. €500.000,00 i.v. – C.F./PIVA 02081070977



22.



Regolare il registro del manettino n°11 a seconda del percorso che fate fare alla guaina.

Se la guaina fa molte curve allentare il registro, in caso contrario stringere il registro.

Formula S.r.l. – Via Erbosa, 63 59100 Prato (Italia)  
Ph. +39 0574 603 609 – Fax +39 0574 611 046  
formula@formula-italy.com – www.formula-italy.com  
PEC: formulasrl@legalmail.it

Reg.Imprese Prato 02081070977 R.E.A. PO-498908  
Cap. Soc. €500.000,00 i.v. – C.F./PIVA 02081070977





23.



Il sistema di bloccaggio remoto è stato studiato per avere il la guaina che passa dietro la piastra come in figura.

Attenzione: se volete far passare la guaina dalla parte opposta dovete far attenzione a fissarla vicino alla piastra in maniera che quando la forcella lavora per tutta la sua corsa la guaina non venga danneggiata.

Richiedere in Formula il kit per fissare la guaina sulla piastra.

Formula S.r.l. – Via Erbosa, 63 59100 Prato (Italia)  
Ph. +39 0574 603 609 – Fax +39 0574 611 046  
formula@formula-italy.com – www.formula-italy.com  
PEC: formulasrl@legalmail.it

Reg.Imprese Prato 02081070977 R.E.A. PO-498908  
Cap. Soc. €500.000,00 i.v. – C.F./PIVA 02081070977





BRAKES   SUSPENSION   WHEELS



Formula S.r.l. – Via Erbosa, 63 59100 Prato (Italia)  
Ph. +39 0574 603 609 – Fax +39 0574 611 046  
formula@formula-italy.com – www.formula-italy.com  
PEC: formulasrl@legalmail.it

Reg.Imprese Prato 02081070977 R.E.A. PO-498908  
Cap. Soc. €500.000,00 i.v. – C.F./PIVA 02081070977

Certified Environmental  
System UNI EN ISO 14001:2004



Certified Quality System  
UNI EN ISO 9001:2008

